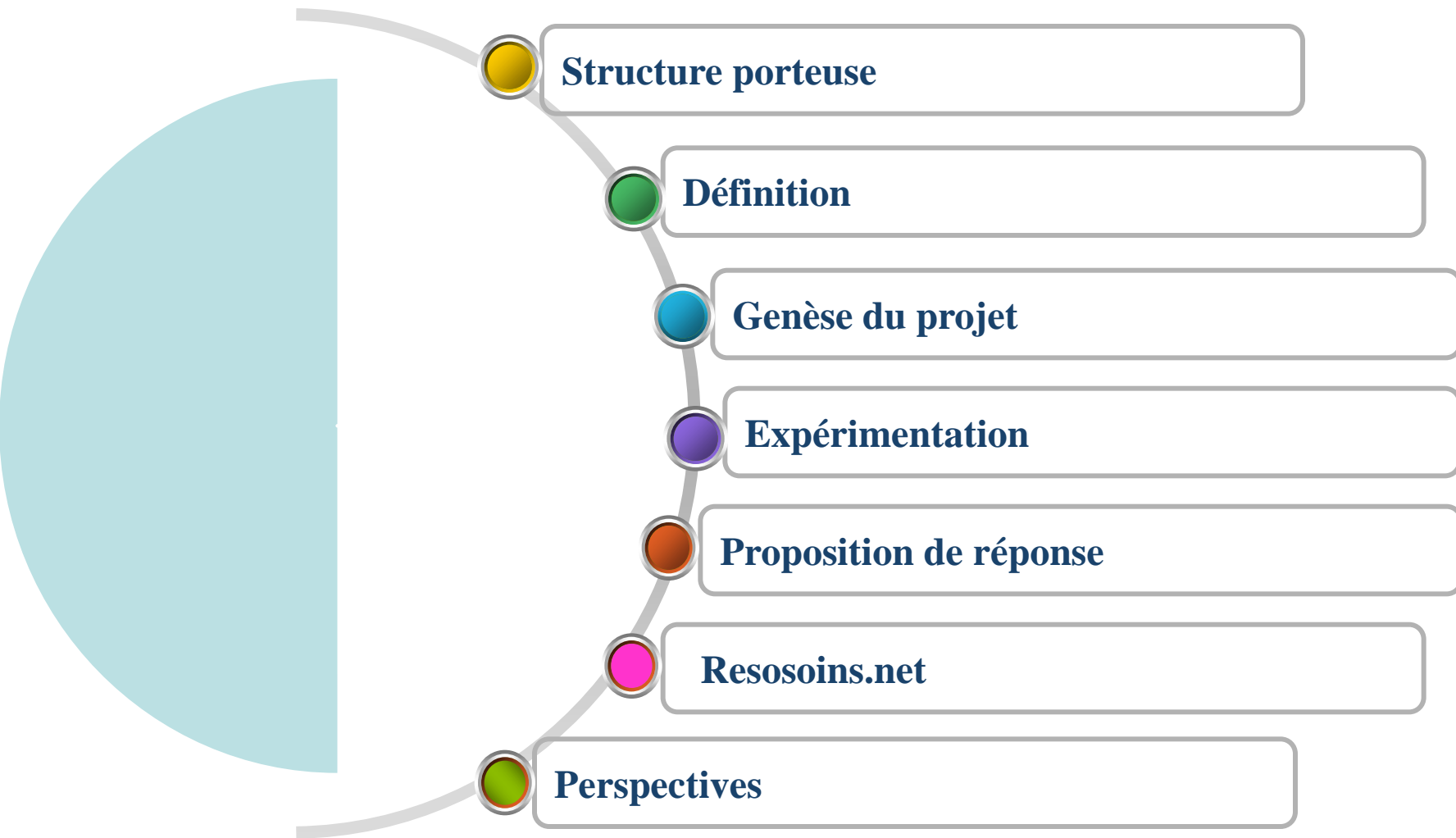


La Télémédecine en milieu rural

Un nouveau service en faveur de la santé pour
tous et en tous lieux

Réalisé par
Gaëtan VAN ESBROECK
Cathy HANSER



ASAME

L'ASAME (Association de Soins et d'Aide de Mulhouse et Environs) est une association à but non lucratif. Elle a été créée et inscrite au registre des associations de Mulhouse en date du 2 octobre 1974, par des religieuses.

Celles-ci assuraient initialement les soins sur le quartier de Mulhouse et environ. Après développement, l'ensemble des services de l'ASAME compte à ce jour 350 salariés.

Un service à la télémédecine à été créé *resosoins.net* avec un Comité de pilotage présidé par le Docteur GROG.

Fort de nos convictions nous aimons à rappeler la définition du Conseil National de l'Ordre des Médecins (CNOM) :

« La télémédecine est une des formes de coopération dans l'exercice médical, mettant en rapport à distance, grâce aux technologies de l'information et de la communication, un patient (et/ou les données médicales nécessaires) et un ou plusieurs médecins et professionnels de santé, à des fins médicales de diagnostic, de décision, de prise en charge et de traitement dans le respect des règles de la déontologie médicale ».

Ce terme désigne des "actes médicaux réalisés à distance, au moyen d'un dispositif utilisant les technologies de l'information et de la communication" (webcam, courriel, etc...).

L'idée générale étant de « **faire voyager les informations plutôt que les patients** ».

Forme majeure de la télémédecine interactive, la téléconsultation devient une réalité en 2016.

Une téléconsultation est une authentique consultation médicale à distance et à toute distance. Une prestation de qualité, complète, utile.

La réalisation du cabinet médical virtuel d'Oberbruck en est la démonstration. L'ouverture du centre de téléconsultation à lieu le 5 septembre 2016.

EXPERIMENTATION



Resosoins.net se propose donc, dans ce contexte, de porter l'expérimentation de création d'un nouveau service de téléconsultation à domicile.

Les objectifs sont multiples:

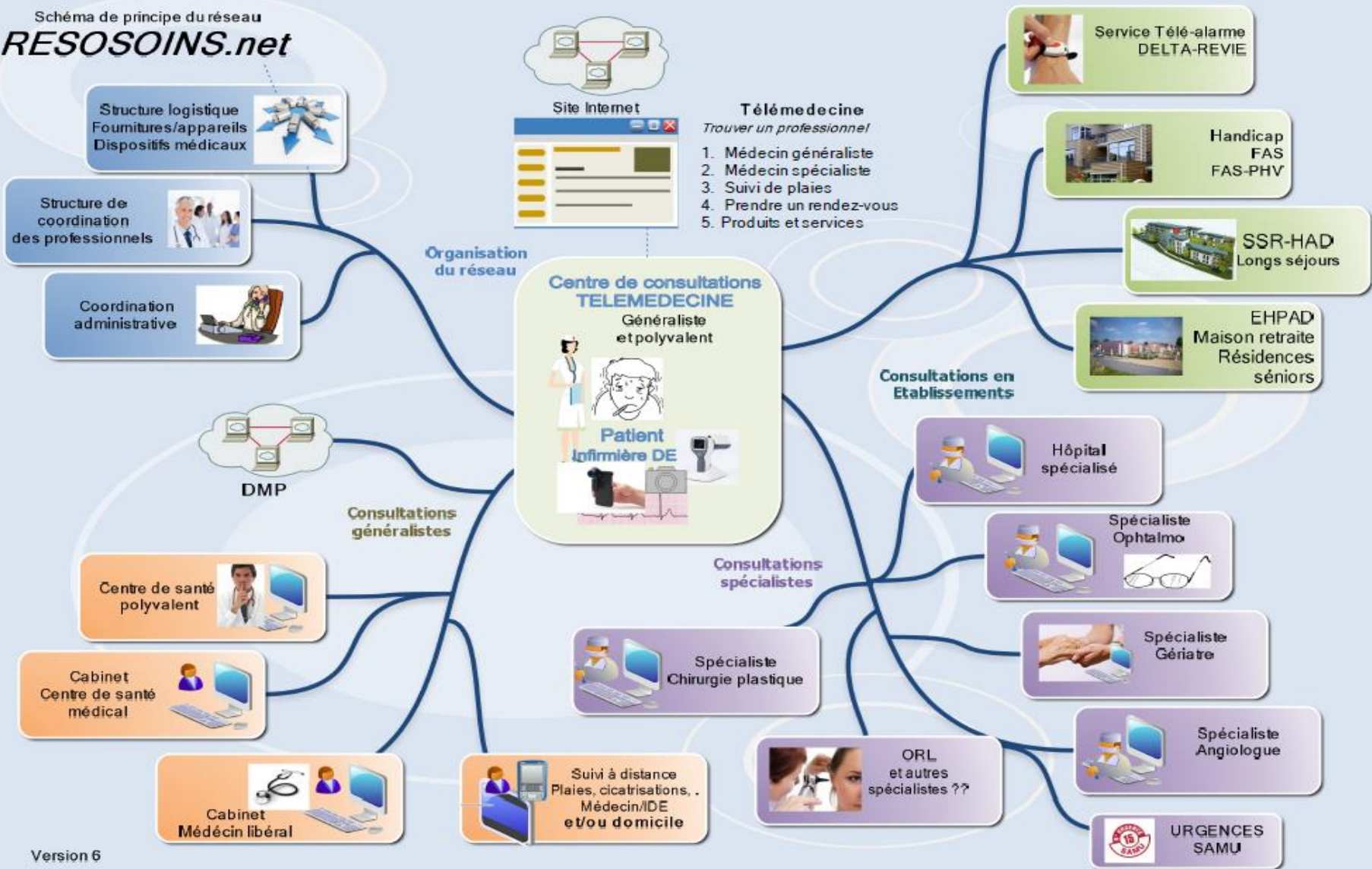
- 1) Remettre le patient à domicile au centre des préoccupations des médecins et des soignants, tout en sécurisant son maintien à domicile ou en établissement d'hébergement médico-social.
- 2) Évaluer et chercher à améliorer :
 - La qualité des soins et la sécurité des patients
 - Le confort du patient
 - La continuité des soins
 - La coordination entre professionnels de santé
 - La contribution à l'environnement

- 3) Optimiser l'organisation générale des soins dans toutes ses dimensions :
 - Amélioration de la qualité des soins pour le patient, le médecin et le soignant
 - Optimisation du temps de la durée de prise en soins en améliorant le suivi des protocoles
 - Utilisation du Dossier Médical Partagé (DMP)

- 4) Maîtriser les coûts :
 - Eviter les transports sanitaires itératifs
 - Eviter des hospitalisations complètes ou en réduire la durée pour désengorger les services hospitaliers
 - Adapter plus rapidement les protocoles de soins aux besoins
 - Anticiper les complications de pathologies chroniques en améliorant leur suivi

- 5) Assurer des missions de sensibilisation, de prévention et de formation :
 - Former des infirmiers spécialisés
 - Former des professionnels de santé
 - sur les protocoles de soins spécifiques
 - sur les pathologies fréquemment rencontrées
 - Mener des actions de sensibilisation et de prévention à destination des patients et de leurs aidants, ciblés sur leurs pathologies et ou sur leurs facteurs de risque

Schéma de principe du réseau **RESOSOINS.net**



- Parcours de soins plus efficient et coordonné
- Développement de nouvelles compétences infirmières
- Accès de l'offre médicale notamment spécialiste plus pertinente
- Diversification de l'offre médicale
- Déploiement de la télémédecine à domicile
- Développement de l'offre sur d'autres secteurs géographiques (national et européen)

Merci de votre attention

