

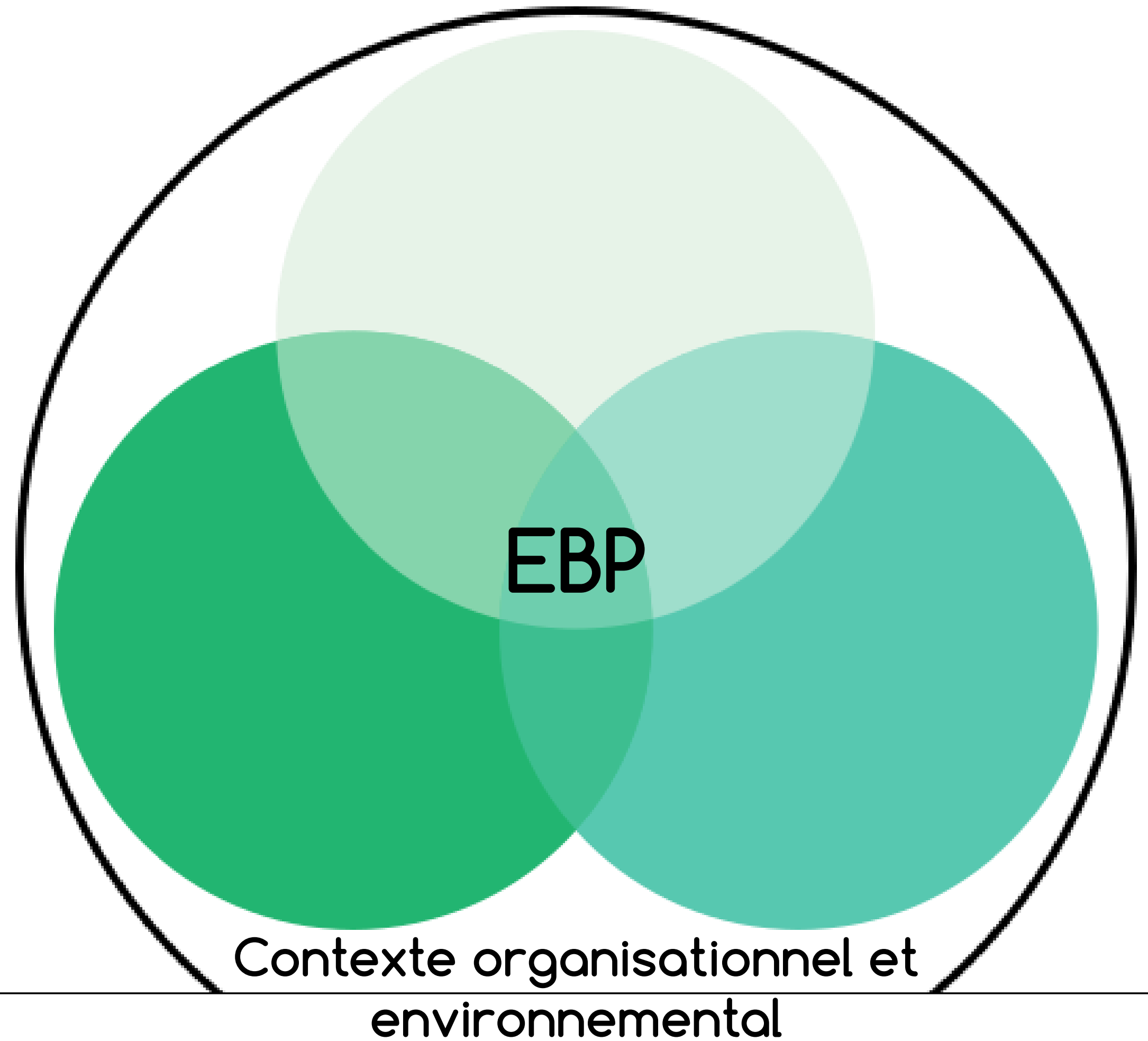
Tool2Care: un outil pour faciliter l'Evidence-Based Assessment

5e assises de l'eSanté

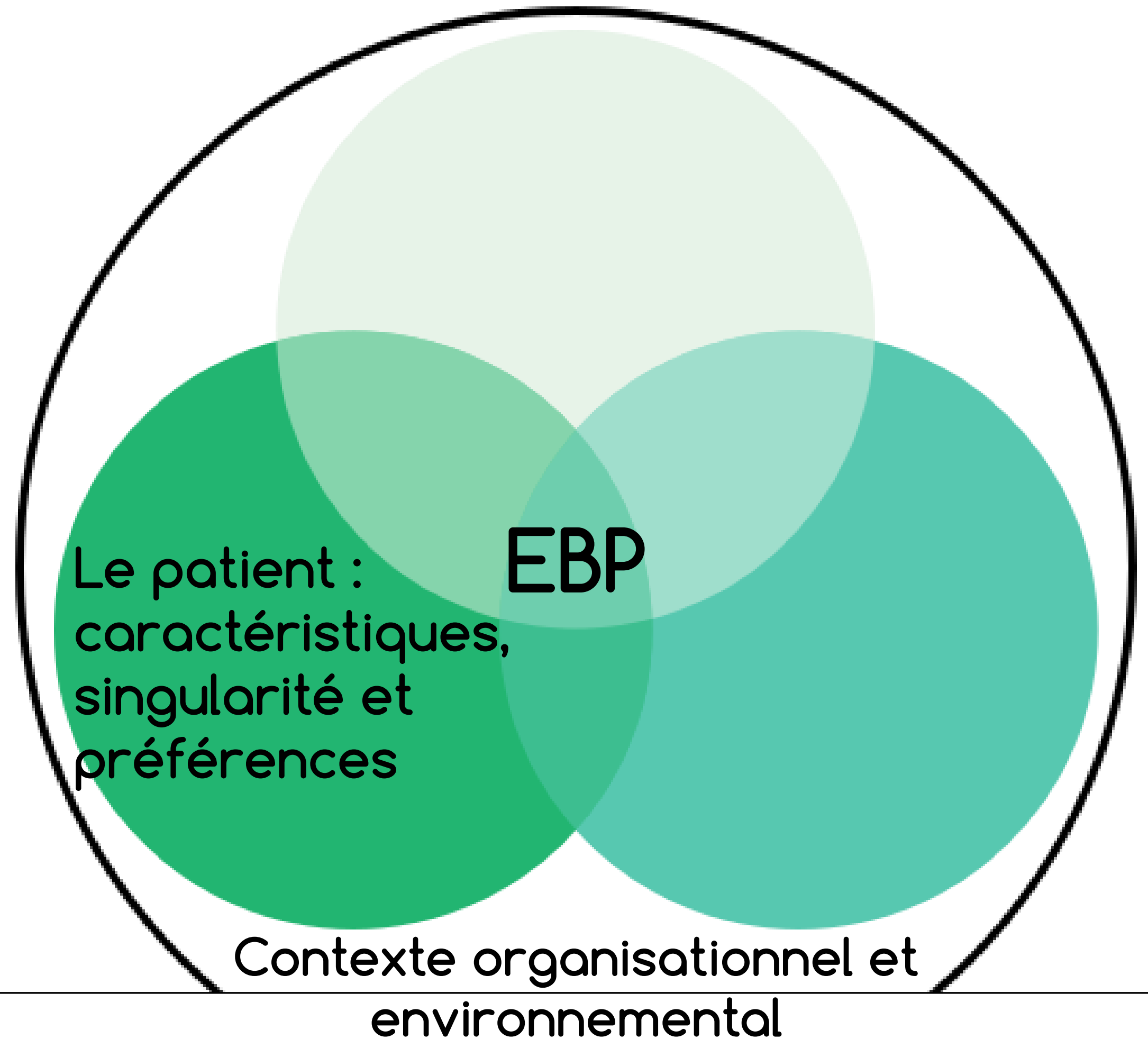
21 MARS 2023



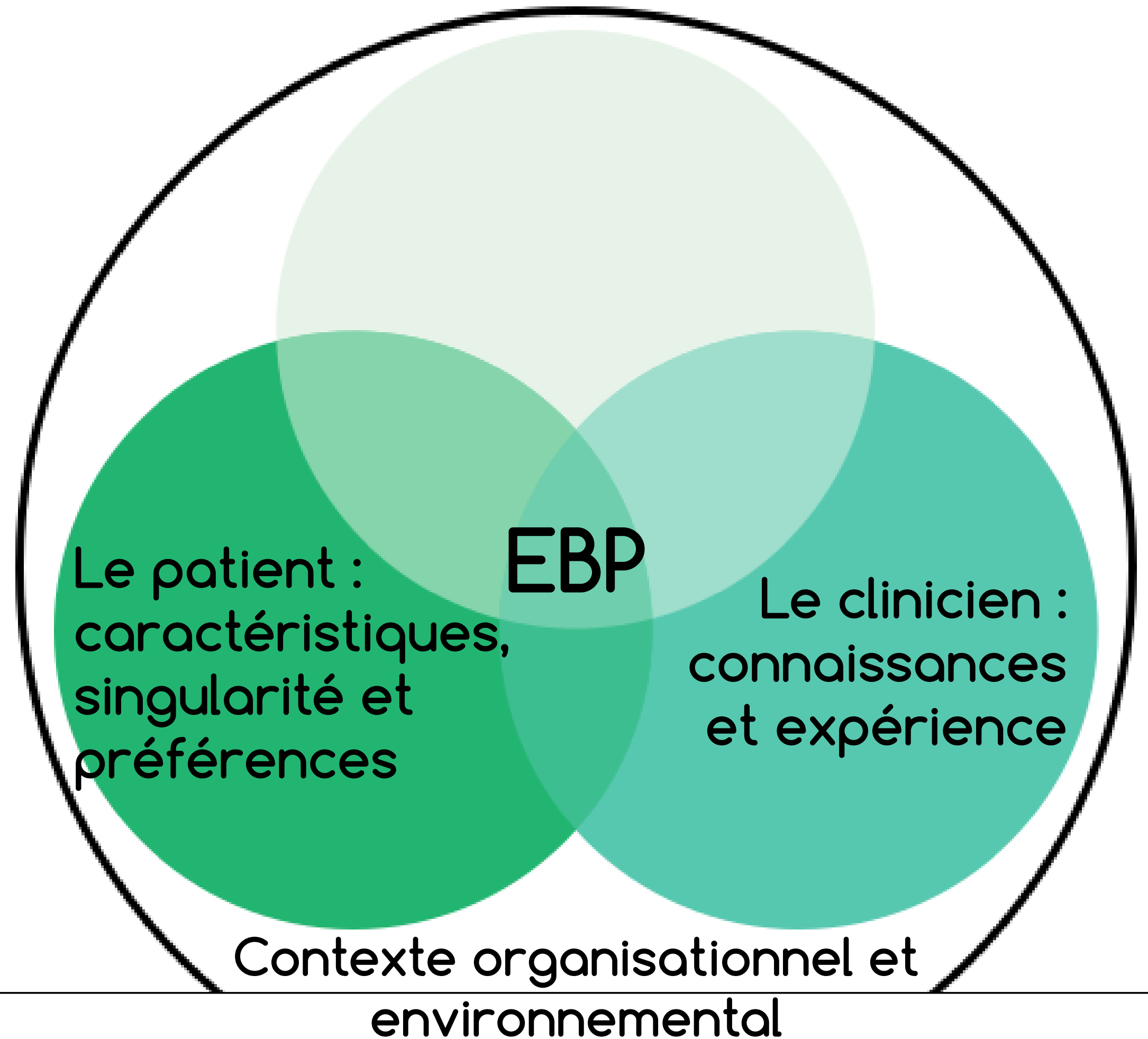
Evidence-Based Practice



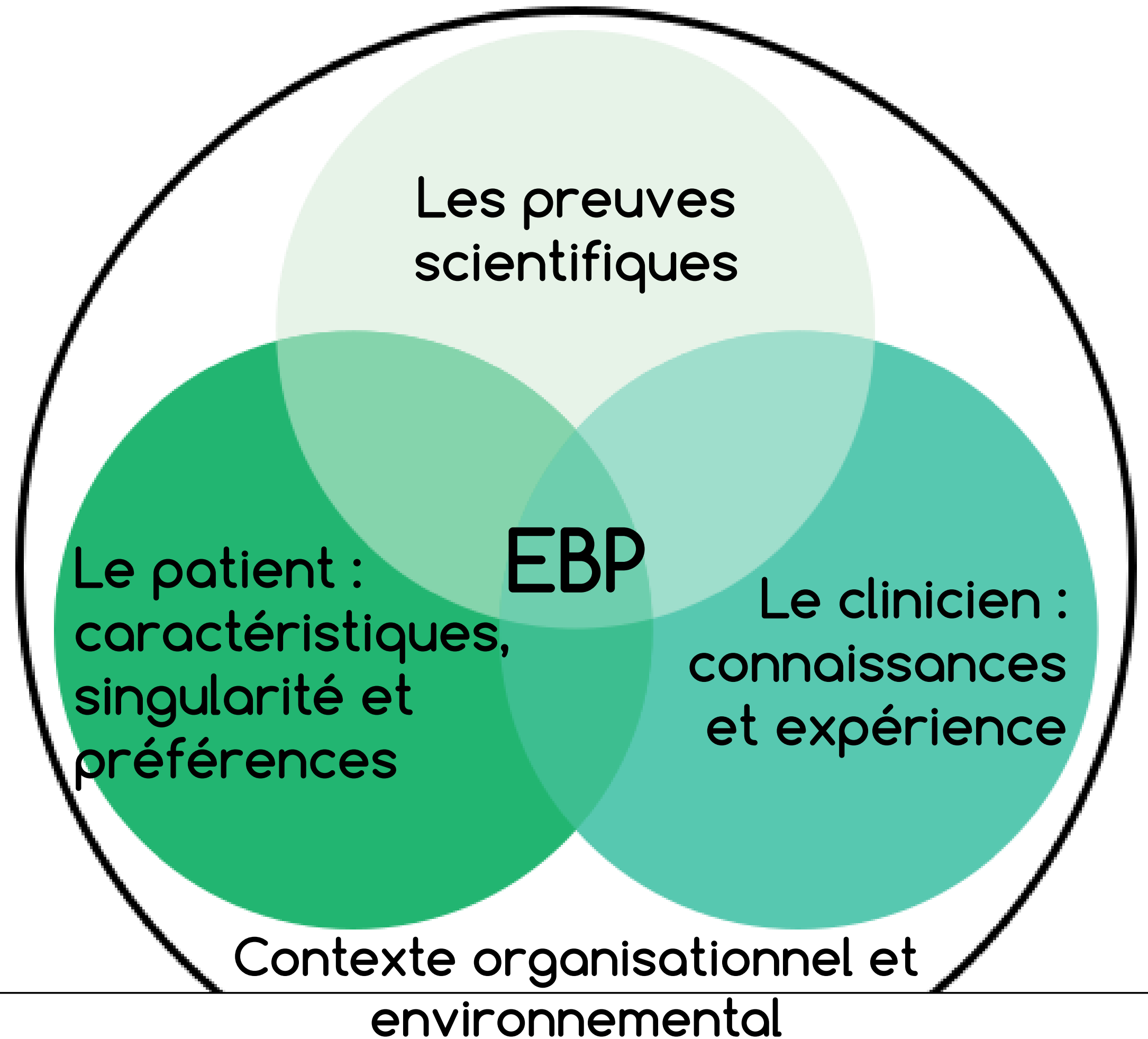
Evidence-Based Practice



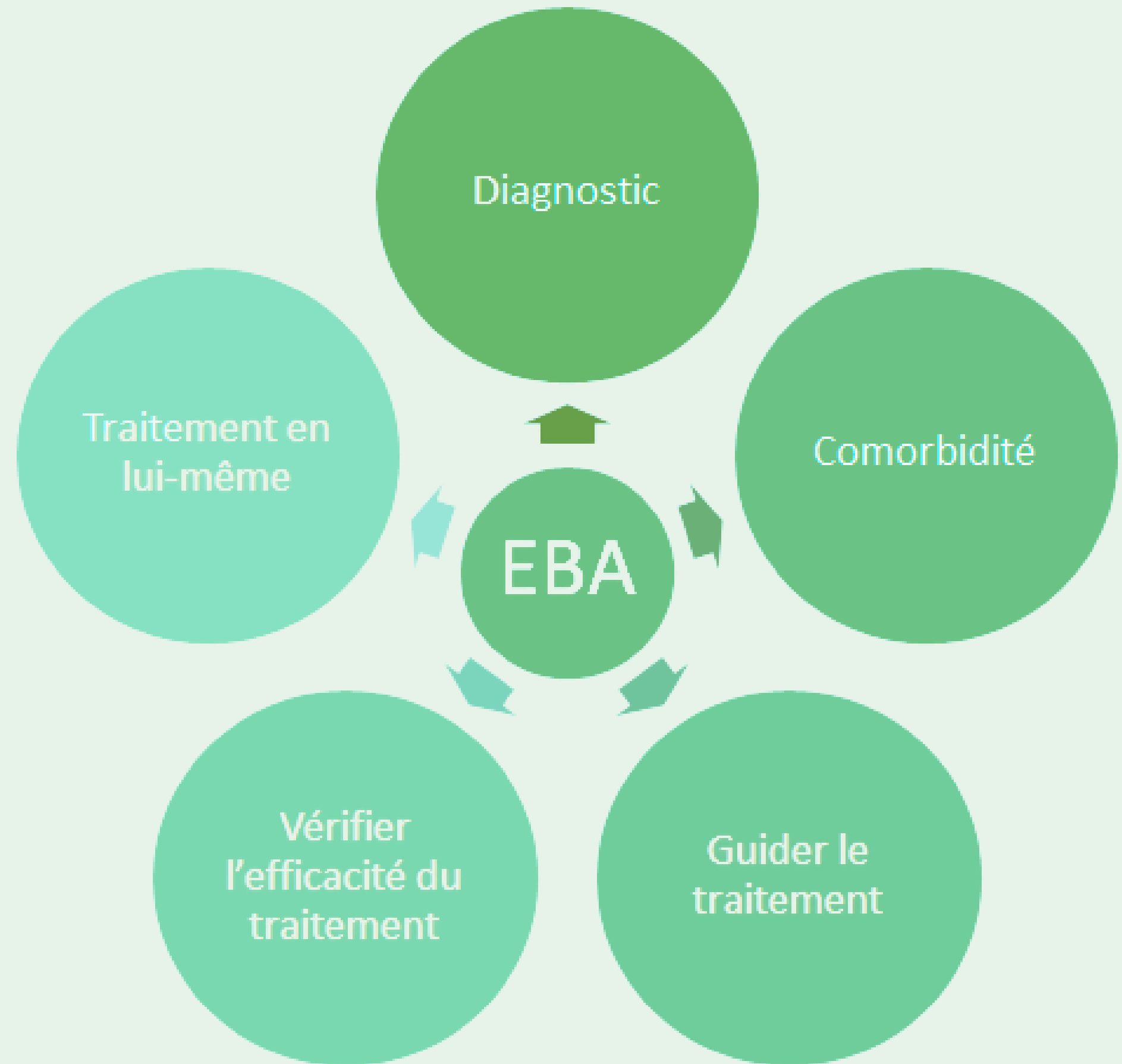
Evidence-Based Practice



Evidence-Based Practice



Evidence-Based Assessment



Concrètement

Fidélité

- Sensibilité au changement
- Fidélité test-retest
- Fidélité interjuge
- Consistance interne



Concrètement

Fidélité

- Sensibilité au changement
- Fidélité test-retest
- Fidélité interjuge
- Consistance interne

Validité

- Structure interne
- Validité théorique et de contenu
- Relation avec d'autres variables
- Validité prédictives
- Validité discriminante



Concrètement

Fidélité

- Sensibilité au changement
- Fidélité test-retest
- Fidélité interjuge
- Consistance interne

Validité

- Structure interne
- Validité théorique et de contenu
- Relation avec d'autres variables
- Validité prédictives
- Validité discriminante

Normes

- Population de validation
- Représentativité
- Age des normes
- Normalité



Concrètement



2006) to improve the clarity of the model (factors loadings less than .30) and the meaningfulness. Model E had an overall acceptable fit, with higher GFI and CFI and lower AIC, BCC and ECVI than in the previous models. However, the RMSEA in Model B is still better than in Model E (see Table 1). Furthermore, Model E does not include all items. Overall, Model B fits significantly better than Model E ($\Delta\chi^2 = 1054.549$, $\Delta df = 410$, $p < .001$).

Models F and G. When tested in a confirmatory factor analysis, Model B showed the best fit relative to the other previously published models. Given these results and the high correlation between fear and avoidance factors, however, two additional models with a second-order level of data measurement were considered. Model F involves fear in performance situations, fear in social interaction situations, avoidance in performance situations and avoidance in social interaction situations, with fear and avoidance as second-order factors. Given this rationale, we also tested a model with Model B as first-order latent variable and a single-factor solution a second-order latent variable: Model G

not exclude this item.

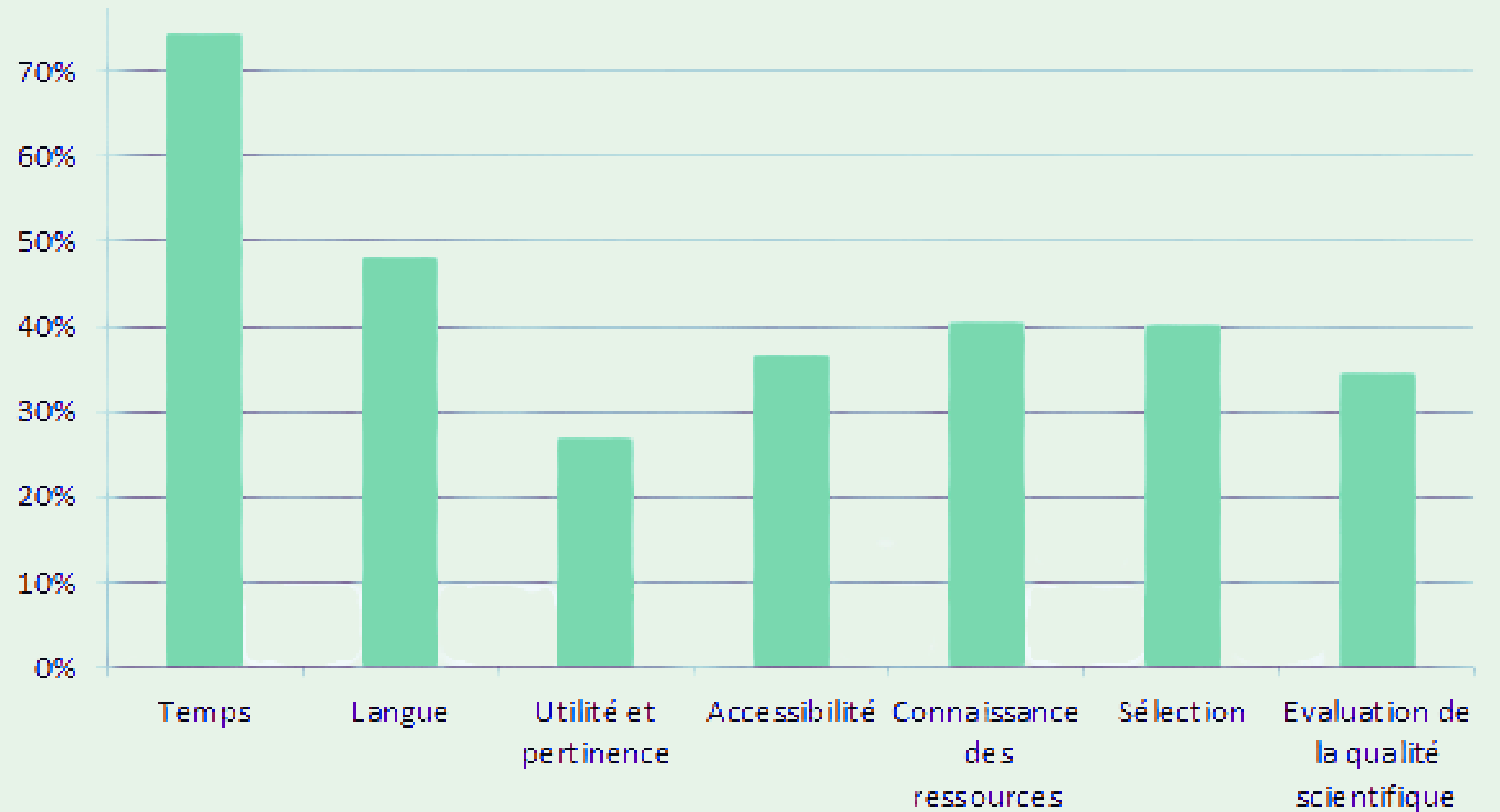
Descriptive Statistics and Internal Consistency Reliability

Mean scores, standard deviations and Cronbach's alpha coefficients are reported for each scale of Model B, STAIC-T and CES-D in **Table 2**. With Cronbach's alpha values higher than .75 for all factors, Model B's subscales demonstrated good internal reliability.

Correlations between the LSAS-CA-SR and Other Constructs

Pearson's correlations between the dimensions of the LSAS-CA-SR, the STAIC-T and the CES-D were computed (see **Table 3**). The total LSAS-CA-SR scores more significantly correlated with the STAIC-T than with the CES-D ($Z = 3.55$, $p < .001$). Although these correlations are low (respectively .47 and .40), these results suggest that the French version of the LSAS-CA-SR should have respectable construct validity. In addition, the total LSAS-CA-SR only weakly correlates with the depression scale. This is an indication of an acceptable divergent validity.

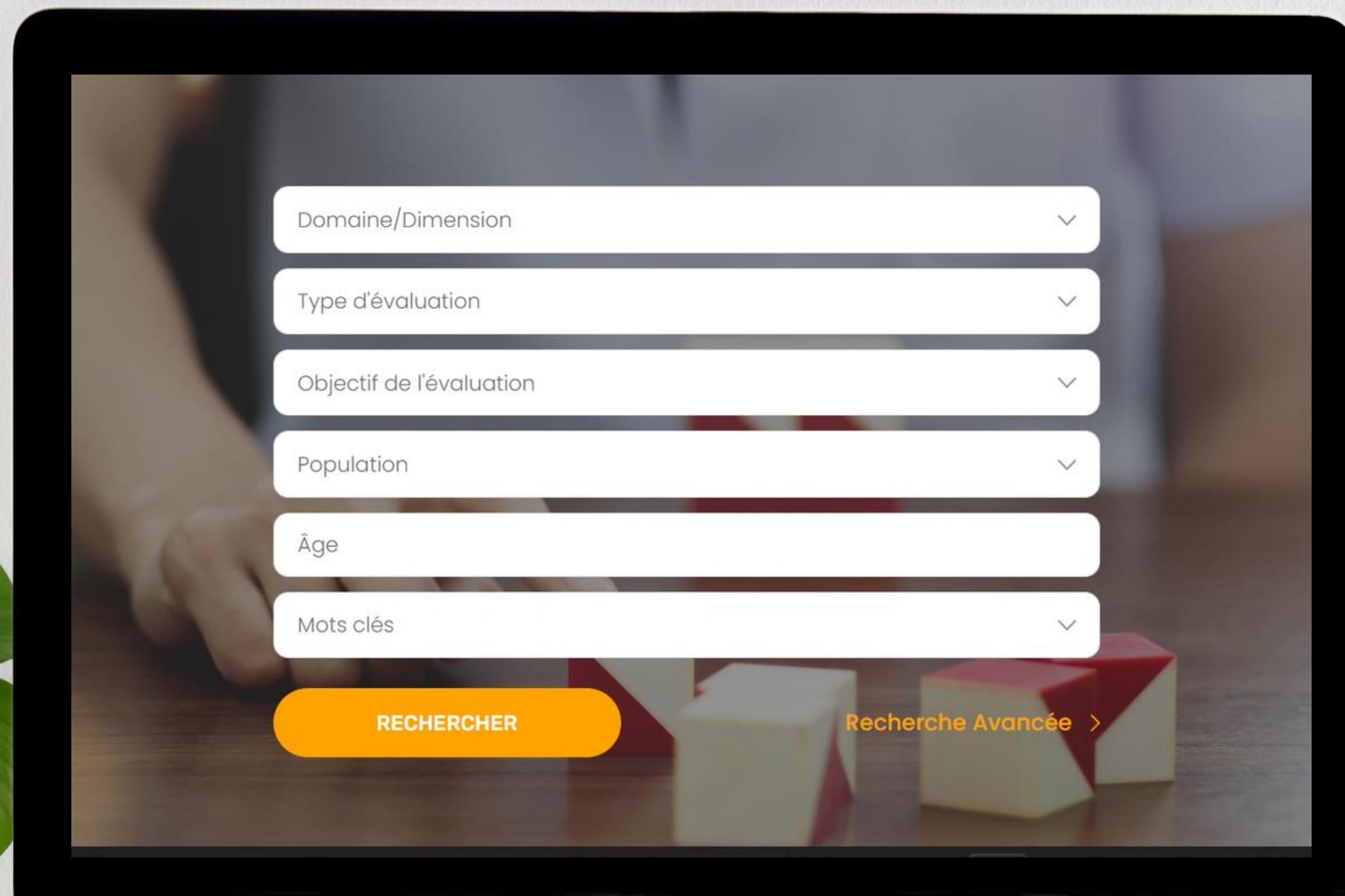
Les difficultés de l'EBP-EBA





Un recueil des outils d'évaluation en psychologie et logopédie pour :

- Gagner du temps
- Faciliter une approche EBP
- Améliorer nos soins



<https://tool2care.uliege.be/>

Une plateforme web qui vous offre...

Des centaines d'outils d'évaluation classés par catégories.

Une plateforme web qui vous offre...

Des centaines d'outils d'évaluation classés par catégories.

Un choix facilité par la synthèse des données scientifiques.

Une plateforme web qui vous offre...

Des centaines d'outils d'évaluation classés par catégories.

Un choix facilité par la synthèse des données scientifiques.

Un accès gratuit à de nombreux outils publiés en open science.

Une plateforme web qui vous offre...

Des centaines d'outils d'évaluation classés par catégories.

Un choix facilité par la synthèse des données scientifiques.

Un accès gratuit à de nombreux outils publiés en open science.

Une aide à l'interprétation des résultats.

Psychologues et orthophonistes

**Bien choisir vos outils d'évaluation,
pour chaque besoin de votre pratique**

Essayez Tool2Care gratuitement

<https://tool2care.org>